

www.fendt-caravan.com

FENDT CARAVAN



2019

Saphir • Bianco Selection • Bianco Activ • Tendenza • Opal • Diamant • Brillant

2019

INHOUD

- 04 Saphir – compleet vernieuwd. De grootste keuze in indelingsvarianten. Ook voor grote gezinnen.
- 16 Bianco – twee varianten in uitrusting en indelingen. Allebei eigentijds vormgegeven.
- 32 Tendenza – de absolute trendsetter. Modern design, bewezen kwaliteit, en uitgekiende functionaliteit.
- 44 Opal – een topper in progressief interieur- en meubeldesign.
- 56 Diamant – vier decennia lang consequent geperfectioneerd. Dit seizoen compleet anders - een begrip bij liefhebbers van stijl en kwaliteit.
- 66 Brillant – comfort van het hoogste niveau. Het innovatieve hoogtepunt in de Fendt familie.
- 76 Standaard uitrusting - chassis en opbouw buiten.
- 78 Highlights waardoor Fendt zich onderscheidt.
- 83 Overzicht bedelingen in de verschillende modelseries.
- 84 Maten en gewichten van alle modelseries.
- 87 Verklaring tekens.



SAPHIR

VOOR IEDEREEN DE JUISTE INDELING

Van het veeleisende caravanpaar tot aan reislustige gezinnen vinden in de Saphir serie de caravan die bij hen past. Naast de meest uitgebreide keuze aan klassieke indelingen zijn er zogenaamde kinderkamerindelingen. Daarom kan iedereen in de Saphir serie zijn droom van de perfecte vakantie beleven werkelijkheid zien worden.







SAPHIR DETAILS

- De Saphir serie biedt de grootste keuze in zitgroep varianten, waaronder middenzitgroepen.
- In deze serie vindt u ook uitvoeringen met de zo geliefde stapelbedden.
- De Saphir 700 SFWD en 700 SGDW hebben Alde warmwater cv- en vloerverwarming.
- Alle verwarmingsapparaten hebben nu een praktische onstekingsautomaat.
- Het nieuwe meubeldecor Kastanje-Moretti combineert perfect met de nieuwe stofvarianten Cremona (pagina 6/7) en Gilio (pagina 10/11).







515 SG



495 SFB



515 SG

SAPHIR SERIE

Wonen / slapen

Meubels in donker "Kastanje-Moretti" • Bekledingsvariant "Cremona" (pagina 6/7) of "Gilio" (pagina 10/11)
 • Rugkussens gevormd • Zitkussens met hoog soortelijk gewicht • Winter rugleuning • Eénzuis heftafel indien rondzitgroep • Geventileerde bovenkasten met indirecte plafondverlichting • Alle verlichting LED • Plafondlamp (12V / LED) met 2 schakelcircuits • Indirecte verlichting (LED) • Zwanenhals leesspot (12V) in rondzitgroep • Sterk, makkelijk schoon te houden PVC vloerbedekking • Lattenbodem met volledig flexibele, elastische veerbruggen met hardheidsinstelling (éénpersoons- en tweepersoons bedden) • Liftomat (éénpersoons- en tweepersoons bedden) • Matrassen: binnenvering (éénpersoons- en tweepersoons bedden) • Vouwdeur • Insectenhor in ingang • Dom etc Midi dakluik met slinger, dwangontluchting, geïntegreerde verduisteringsplissé en insectenrollo • Tapijt in verlaagde instap met Fendt logo

Keuken / badkamer

Afvalemmers geïntegreerd in de deur • Keukenverlichting (LED) • Oven met grill (gas) * • 3-pits kookplaat met thermo-beveiliging en ontstekingsautomaat * • RVS spoelbak met glazen afdekking * • 3-pits kook-/spoelcombinatie met elektrische ontteking, thermobeveiliging, gedeeld gietijzeren rooster en glazen afdekplaat * • Comfort plissé rollo voor keukenraam • Indien (Super) Slim-Tower grote brede keukenladen * • Uittrekbare kast met draadmand • Koelkast (105 l) met uitneembaar vriesvak en binnenverlichting * • Slim-Tower koelkast (140l) met uitneembaar vriesvak en binnenverlichting * • Super Slim-Tower koelkast (150l) met uitneembaar vrie svak en binnenverlichting * • RVS optiek koelkastfront • Messing mengkraan in de keuken * • Keukenkasten voorzien van softclose scharnieren • Bestekindeling met softtouch oppervlak • Verlichting badkamer (LED / 12V) • Douche * • Handdoekhouder, kledinghaken en toiletrolhouder • Middenbadkamer * met grote bovenkasten, veel opberg ruimte onder wastafel en verlichte spiegel • Spiegelkast in de badkamer * • Spoeltoilet met LED-aanduiding voor waterstand en verrijdbare tank * • Handdoekhouder / kledinghaak en toiletrolhouder • Handgreep badkamerdeur tweekleurig chroom • Wastafel in wit met opbergvakken en verlichte spiegel • Uitstelbaar raam van melkglas in badkamer, met verduisterings- en muggenrollo *

Water

Verrijdbare afvalwatertank (24l) • Schoonwatertank (vast ingebouwd 10⁴/25⁴) l met vulopening buiten * • Schoonwatertank (vast ingebouwd 10⁴/45⁴) l met vulopening buiten * • Controlepaneel schoonwatertank • Truma-Therme warmwaterboiler (230V) met mengkraan *

Multimedia

Gemonteerde antennekabel en contactdoos (230V)

Techniek / verwarming / klimaat

Truma gaskachel S 3004 met ontstekingsautomaat * • Truma gaskachel S 5004 met ontstekingsautomaat * • Uitblaasopeningen warme lucht met ventilator (1 x 12V) * • Uitblaasopeningen warme lucht met ventilator (2 x 12V) * • iNet Box (Truma) • Warmwaterverwarming en warmwater vloerverwarming (Alde) ** • Rookmelder • Schakelaar bij de deur voor plafondlamp en voortentlamp • Netvoedings-schakelautoomaat 350 W en zekeringautoomaat (230V) met aardlekschakelaar • Spot(s) (LED / 12V) • Contactdozen (230V)

* afhankelijk van model ** 700 SFDW en 700 SGDW
 Verklaring tekens zie pagina 87



495 SFB

SAPHIR INDELINGEN / BASISGEGEVENS



445 TFB	
Totale lengte cm	679
Totale breedte cm	232
Slaapplaatsen	4
Maximum aslast kg	1500 g)
Massa rijklaar kg ^{c)}	1248



465 SFB	
Totale lengte cm	705
Totale breedte cm	232
Slaapplaatsen	4
Maximum aslast kg	1500 g)
Massa rijklaar kg ^{c)}	1308



465 TG	
Totale lengte cm	705
Totale breedte cm	232
Slaapplaatsen	4
Maximum aslast kg	1500 g)
Massa rijklaar kg ^{c)}	1308



495 SFB	
Totale lengte cm	724
Totale breedte cm	232
Slaapplaatsen	4
Maximum aslast kg	1700 g)
Massa rijklaar kg ^{c)}	1348



515 SG	
Totale lengte cm	753
Totale breedte cm	232
Slaapplaatsen	4
Maximum aslast kg	1700 g)
Massa rijklaar kg ^{c)}	1408



560 SF	
Totale lengte cm	774
Totale breedte cm	250
Slaapplaatsen	4
Maximum aslast kg	1700 g)
Massa rijklaar kg ^{c)}	1498



560 SKM	
Totale lengte cm	774
Totale breedte cm	250
Slaapplaatsen	5
Maximum aslast kg	1700 g)
Massa rijklaar kg ^{c)}	1500



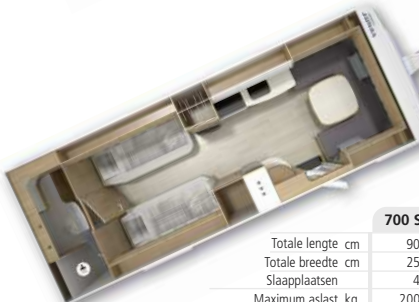
650 SKM	
Totale lengte cm	864
Totale breedte cm	250
Slaapplaatsen	6
Maximum aslast kg	2000 g)
Massa rijklaar kg ^{c)}	1768



700 SFD	
Totale lengte cm	905
Totale breedte cm	250
Slaapplaatsen	4
Maximum aslast kg	2000 g)
Massa rijklaar kg ^{c)}	1830



700 SFDW	
Totale lengte cm	905
Totale breedte cm	250
Slaapplaatsen	4
Maximum aslast kg	2200 g)
Massa rijklaar kg ^{c)}	1903



700 SGD	
Totale lengte cm	905
Totale breedte cm	250
Slaapplaatsen	4
Maximum aslast kg	2000 g)
Massa rijklaar kg ^{c)}	1800



700 SGDW	
Totale lengte cm	905
Totale breedte cm	250
Slaapplaatsen	4
Maximum aslast kg	2200 g)
Massa rijklaar kg ^{c)}	1853



BIANCO SELECTION EN ACTIV

TWEE UITVOERINGEN – ÉÉN MODELSERIE

Compact, wendbaar en degelijk – de Bianco Selection en Bianco Activ.
De grote keuze in indelingsvarianten zorgt ervoor dat de Bianco geschikt is voor vele verschillende vakantiewensen. Of u nu veel wilt ontdekken en er voortdurend op uitrekt, of met een groot gezin naar een familiepark afreist. U vindt altijd een Bianco die bij u past.





BIANCO SELECTION DETAILS

- De Bianco Selection serie heeft een grote keuze in compacte reisocaravans. Ook met kinderkamerindelingen.
- De Bianco Selection is een caravan voor al diegenen die het beste willen en willen genieten van hoogstaand comfort en actieve sportiviteit.
- Ook de keuken- en badkameruitrusting is afgestemd op de behoefte van gepassioneerde caravanners.
- Alle Gasverwarmingssystemen hebben nu een ontstekingsautomaat.
- Het lichte meubeldecor Nabucco-Cherry harmonieert perfect met de stofferingen Korfu (pagina18/19) en Umbria (pagina22/23).





BIANCO SELECTION / ACTIV SERIE

Wonen / slapen

Meubels in donker "Nabucco Cherry decor" • Bekledingsvariant "Korfu" (pagina 18/19) of "Umbria" (pagina 22/23) • Rugkussens voorg gevormd • Zitkussens met hoog soortelijk gewicht • Winter rugleuning • Eénzuids heftafel indien rondzitgroep • Geventileerde bovenkasten met indirecte plafondverlichting • Alle verlichting LED • Plafondlamp (12V / LED) met 2 schakelcircuits • Indirecte verlichting (LED) • Zwanenhals leesspot (12V) in rondzitgroep • Sterk, makkelijk schoon te houden PVC vloerbedekking • Lattenbodem met volledig flexibele, elastische veerbruggen met hardheidsinstelling (éénpersoons- en tweepersoons bedden) • Liftomat (éénpersoons- en tweepersoons bedden) • Matrassen: binnenvering (éénpersoons- en tweepersoons bedden) • Vouwdeur • Insectenhor in ingang • Dometic Midi dakluik met slinger, dwangontluchting, geïntegreerde verduisteringsplissé en insectenrollo • Tapijt in verlaagde instap met Fendt logo

Keuken / badkamer

Afvallemmer geïntegreerd in de deur • Keukenverlichting (LED) • 3-pits kookplaat met thermo-beveiliging en ontstekingsautomaat • 3-pits kook-/spiegelcombinatie met elektrische ontsteking, thermobeveiliging, gedeeld gietijzeren rooster en glazen afdekplaat • Comfort plissé rollo voor keukenraam • Indien (Super) Slim-Tower grote brede keukenladen • Uittrekbare kast met draadmand • Koelkast (105 l) met uittrekbare vriesvak en binnenvelichting • Slim-Tower koelkast (140l) met uittrekbare vriesvak en binnenvelichting • Super Slim-Tower koelkast (150l) met uittrekbare vriesvak en binnenvelichting • RVS optiek koelkastfront • Lichtlijst in de profielijst van de bovenkasten (keuken) • Keukenkasten voorzien van softclose scharnieren • Messing mengkraan in de keuken • Verlichting badkamer (LED / 12V) • Handdoekhouder, kledinghaken en toilethouder • Middenbadkamer • met grote bovenkasten, veel opberg ruimte onder wastafel en verlichte spiegel • Spiegelkast in de badkamer • Spoeltoilet met LED-aanduiding voor waterstand en verrijdbare tank • Handgreep badkamerdeur tweekleurig chroom • Wastafel in wit met opbergvakken en verlichte spiegel • Uittelbaar raam van melkglas in badkamer, met verduisterings- en muggenrollo

Water

Verrijdbare afvalwatertank (24l) • Schoonwatertank (vast ingebouwd 10^o/25^o l) met vulopening buiten • Controlepaneel schoonwatertank • Truma-Therme warmwaterboiler (230V) met mengkraan *

Multimedia

Gemonteerde antennekabel en contactdoos (230V)

Techniek / verwarming / klimaat

Truma gaskachel S 3004 met ontstekingsautomaat • Truma gaskachel S 5004 met ontstekingsautomaat • iNet Box (Truma) • Uitblaasopeningen warme lucht met ventilator (1 x 12V) • Rookmelder • Schakelaar bij de deur voor plafondlamp en voortentlamp • Netvoedingsschakelautoomaat 350 W en zekeringautomaat (230V) met aardlekschakelaar • Spot(s) (LED / 12V) • Contactdozen (230V)

Extra accessoires Bianco Activ

- Gasverwarming Truma Combi 4 met CP Plus, iNet gereed en iNet Box voor de bediening van de verwarming via een smartphone app (Truma)
 - luchtverwarming rondom en geïntegreerde warmwaterboiler (10l/Truma)
 - 4000 W Nenn warmtevermogen
 - stroomverbruik
 - standaard vorstcontrole
 - optimale verdeling van de warme lucht via vier uitlaten
 - korte opwarmtijd van het water en daardoor lang doucheplezier
 - duurzame RVS watertank
 - boost functie voor snelle opwarming water en verwarming van de ruimte
 - alle functies via een tijdsklok in te stellen
- Extra zitplaats als box (belastbaar tot max.100kg) *
- laden in de lengte (bij gescheiden bedden) *
- aan beide zijden serviceluien *
- grotere laadklep
- versterkt chassis met verhoogd laadvermogen
- kledingkast met verlichting (bewegingsensor)

* afhankelijk van model

Verklaring tekens zie pagina 87





BIANCO ACTIV DETAILS

- Ambitieuze reizigers ontdekken dat de Bianco Activ serie vele bijzondere indelingen kent, zoals de 495 SFE met een dwarsgeplaatste keuken.
- De Bianco Activ is de trendsetter onder de reis-caravans en heeft vele extra's, zoals serviceluien aan beide zijden en een extra zitplaats in de vorm van een box (belastbaar tot 100 kg) en nog veel meer praktische details (pagina 24).
- Ook de iNet Box waarmee u via een smartphone de verwarming regelt (Truma) hoort tot de standaard uitrusting van de Bianco Activ.
- De Bianco Activ heeft het meubeldecor Nabucco-Cherry en de stofferingsvarianten Korfu (pagina 24/25) en Umbria (pagina 26/27).



BIANCO SELECTION

BIANCO ACTIV INDELINGEN / BASISGEGEVENS



390 FH	
Totale lengte cm	605
Totale breedte cm	232
Slaapplaatsen	3
Maximum aslast kg	1300 ^{g)}
Massa rijklaar kg ^{c)}	1118



435 SF	
Totale lengte cm	654
Totale breedte cm	232
Slaapplaatsen	3
Maximum aslast kg	1500 ^{g)}
Massa rijklaar kg ^{c)}	1228



390 FHE	
Totale lengte cm	605
Totale breedte cm	232
Slaapplaatsen	3
Maximum aslast kg	1500 ^{g)}
Massa rijklaar kg ^{c)}	1143



Nieuwe indeling 445 SF	
Totale lengte cm	679
Totale breedte cm	232
Slaapplaatsen	2
Maximum aslast kg	1500 ^{g)}
Massa rijklaar kg ^{c)}	1293



465 SFB	
Totale lengte cm	705
Totale breedte cm	232
Slaapplaatsen	4
Maximum aslast kg	1500 ^{g)}
Massa rijklaar kg ^{c)}	1308



465 TG	
Totale lengte cm	705
Totale breedte cm	232
Slaapplaatsen	4
Maximum aslast kg	1500 ^{g)}
Massa rijklaar kg ^{c)}	1288



465 SGE	
Totale lengte cm	705
Totale breedte cm	232
Slaapplaatsen	2
Maximum aslast kg	1700 ^{g)}
Massa rijklaar kg ^{c)}	1383



495 SFE	
Totale lengte cm	724
Totale breedte cm	232
Slaapplaatsen	4
Maximum aslast kg	1700 ^{g)}
Massa rijklaar kg ^{c)}	1353



515 SG	
Totale lengte cm	753
Totale breedte cm	232
Slaapplaatsen	4
Maximum aslast kg	1700 ^{g)}
Massa rijklaar kg ^{c)}	1418



515 SKM	
Totale lengte cm	753
Totale breedte cm	232
Slaapplaatsen	5
Maximum aslast kg	1700 ^{g)}
Massa rijklaar kg ^{c)}	1418



Nieuwe indeling 515 SFD	
Totale lengte cm	753
Totale breedte cm	232
Slaapplaatsen	2
Maximum aslast kg	1700 ^{g)}
Massa rijklaar kg ^{c)}	1443



515 SGE	
Totale lengte cm	753
Totale breedte cm	232
Slaapplaatsen	4
Maximum aslast kg	1700 ^{g)}
Massa rijklaar kg ^{c)}	1403



550 SKM	
Totale lengte cm	774
Totale breedte cm	232
Slaapplaatsen	5
Maximum aslast kg	1700 ^{g)}
Massa rijklaar kg ^{c)}	1428

QR-Code scannen – en bekijk de film over de Bianco Selection



550 KMG	
Totale lengte cm	774
Totale breedte cm	232
Slaapplaatsen	5
Maximum aslast kg	1700 ^{g)}
Massa rijklaar kg ^{c)}	1443

QR-Code scannen – en bekijk de film over de Bianco Activ



TENDENZA

COMFORT VAN EEN HOOGSTAAND NIVEAU

Een voorbeeld van een topklasse caravan door de gekozen materialen, de toegepaste hoogwaardige technieken en de innovatieve details. Alle nieuwe trends vindt u terug in de Tendenza.







650 SFD

TENDEZZA DETAILS

- Voor de eerste keer is de Tendenza 650 SFDW standaard uitgerust met de Alde warmwater cv installatie met extra warmwater vloerverwarming.
- De Tendenza heeft de top actuele Combi 4 / Combi 6 (650 SFD) verwarming met CP Plus, is iNet gereed en heeft een iNet Box voor de aansturing via een Smartphone App (Truma), alsmede een TFT Touchpaneel in glas-optiek (CI-BUS boordmanagement).
- De Tendenza 515 SF, 650 SFD en 650 SFDW hebben een keukenindeling met een oven.
- Het meubeldecor Chesterfield-eiken is gecombineerd met de stofferingsvarianten Bergamo (pagina 38/39) en Catania (pagina 34/35).



FENDT-CARAVAN | 37

515 SG



495 SFR





515 SF

TENDENZA SERIE

FENDT-CARAVAN | 41

Wonen / slapen

Meubels in "Chesterfield eiken decor" • Bekledingsvariant "Bergamo" (pagina 38/39) of "Catania" (pagina 34/35) • Rugkussens voorgevormd • Zitkussens met hoog soortelijk gewicht • Winter rugleuning • Geventileerde bovenkasten met indirecte plafondverlichting • Decopakket (2 kussens / 1 tafelkleed) • Éénzuis heftafel indien rondzitgroep • Bovenkasten voorzien van softclose scharnieren • Lichtlijst in de profielijst van de bovenkasten • Sterk, makkelijk schoon te houden PVC vloerbedekking • Gefesteneerde losse tapijtoperset • Alle verlichting LED • Plafondlamp (12V / LED) met 2 schakelcircuits, dimbaar • Indirecte verlichting (LED) • Leesspots 12V • Verlichting in kledingkast met bewegingssensor • Vouwdeur • Insectenhor in deuropening • Lattenbodem met volle dig flexibele, elastische veerbruggen met hardheidsinstelling (éénpersoons- en tweepersoons bedden) * • Liftomat (éénpersoons- en tweepersoons bedden) • Matrassen: comfortschuim (éénpersoons- en tweepersoons bedden) • Dometic Midi dakluik met slinger, dwangontluchting, geïntegreerde verduisteringsplissé en insectenrollo • Tapijt in verlaagde instap met Fendt logo

Keuken / badkamer

Afvalemmer geïntegreerd in de deur • Keukenverlichting (LED) • 3-pits kookplaat met thermo-beveiliging en ontstekingsautomaat ** • 3-pits kook-/spoelcombinatie met elektrische ontsteking, thermobeveiliging, gedeelde gietijzeren rooster en glazen afdekplaat * • Oven met grill (gas) ** • Comfort plissé rollo voor keukenraam • Indien (Super) Slim-Tower grote brede keukenladen • Uittrekbare kast met draadmand * • Bestekindeling met softtouch oppervlak • Slim-Tower koelkast (140l) met uitneembaar vriesvak en binnenverlichting * • Super Slim-Tower koelkast (150l) met uitneembaar vriesvak en binnenverlichting * • RVS optiek koelkastfront • Messing mengkraan in de keuken * • Keukenwand in glasoptiek, van achteren verlicht * • Verlichting badkamer (LED / 12V) • Handdoekhouder, kledinghaken en toilethouder • Middenbadkamer * met grote bovenkasten, veel opbergruimte onder wastafel en verlichte spiegel • Spiegelkast in de badkamer * • Spoeltoilet met LED-aanduiding voor waterstand en verrijdbare tank * • Handgreep badkamerdeur tweekleurig chroom * • Wastafel van mineraalkunststof met opbergvakken en verlichte spiegel * • RVS wasbak **** met bergruimte, badkamerkast en verlichte spiegel • Uitstelbaar raam van melkglas in badkamer, met verduisterings- en muggenrollo

Water

Verrijdbare afvalwatertank (24l) • Schoonwatertank (vast ingebouwd 10^l/25^l) met vulopening buiten • Schoonwatertank (vast ingebouwd 10^l/45^l) met vulopening buiten **** • Controlepaneel schoonwatertank

Multimedia

Gemonteerde antennekabel en contactdoos (230V)

Techniek / verwarming / klimaat

Gasverwarming Truma Combi 4 / Combi 6 (650 SFD) met CP Plus en iNet gereed, met luchtverwarming rondom en geïntegreerde warmwaterboiler (10l/Truma) • iNet Box voor bediening van de verwarming via een smartphone app (Truma) • Rookmelder • Schakelaar bij de deur voor plafondlamp • Netvoedingschakelautomaat 350 W en zekeringautomaat (230V) met aardlekschakelaar • Spot(s) (LED / 12V) • Contactdozen (230V) • TFT touchpanel (centraal) in glasoptiek (CI-BUS boordmanagement) • Alde warmwater CV installatie met warmwater vloerverwarming ***

* afhankelijk van model ** in 515 SF, 650 SFD, 650 SFDW
*** in 650 SFDW **** in 650 SFD, 650 SFDW

Verklaring tekens zie pagina 87



515 SF



515 SF

TENDENZA INDELINGEN / BASISGEGEVENS

FENDT-CARAVAN | 43



465 SFB

Totale lengte	cm	705
Totale breedte	cm	232
Slaapplaatsen		4
Maximum aslast	kg	1500 g)
Massa rijklaar	kg	1333



495 SFR

Totale lengte	cm	724
Totale breedte	cm	232
Slaapplaatsen		4
Maximum aslast	kg	1700 g)
Massa rijklaar	kg	1353



515 SF

Totale lengte	cm	753
Totale breedte	cm	232
Slaapplaatsen		4
Maximum aslast	kg	1700 g)
Massa rijklaar	kg	1423



515 SG

Totale lengte	cm	753
Totale breedte	cm	232
Slaapplaatsen		4
Maximum aslast	kg	1700 g)
Massa rijklaar	kg	1443



Nieuwe indeling

650 SFD

Totale lengte	cm	864
Totale breedte	cm	250
Slaapplaatsen		4
Maximum aslast	kg	2000 g)
Massa rijklaar	kg	1745



Nieuwe indeling

650 SFDW

Totale lengte	cm	864
Totale breedte	cm	250
Slaapplaatsen		4
Maximum aslast	kg	2200 g)
Massa rijklaar	kg	1793

Maten en gewichten van alle modelseries op pagina 84
Verklaring tekens op pagina 87

QR-Code scannen –
en de Tendenza film bekijken



OPAL

STIJLVOL EN INNOVATIEF DE MODERNE TOPKLASSE

Een perfecte synthese van Fendt traditie en Fendt innovatie uitgevoerd in oerdegelijk vakmanschap. Proef het optimale comfort voor een onvergetelijke vakantiebeleving. De Opal kies je als je hoogstaand design gecombineerd wilt zien met een eigentijdse uitstraling.







465 SFB



650 SRG

OPAL DETAILS

- De Opal is door de perfecte combinatie van materiaal en design een voorbeeld van de moderne invulling van wat Fendt verstaat onder topklasse.
- Nieuw in de Opal is de Combi 4 verwarming met CP Plus, iNet ready en iNet Box (Truma) (465 en 515), vanaf de 550 uitgerust met de Truma Combi 6 met CP Plus, iNet ready en iNet Box (Truma)
- Een grote keuze in ruimte-oplossingen voor de keuken, de zitgroepen, de badkamer en de bedopstellingen.
- Opvallend zijn de twee L-keukenvarianten (560 SRF en 650 SRG). Het koelkastfront in magnolia optiek onderstreept het moderne design.
- Het meubeldecor Chimera eiken bicolor wordt gecombineerd met de stofferingsvarianten Locarno (pagina 50/51) of Olbia (pagina 46/47).



650 SRG





OPAL SERIE

Wonen / slapen

Meubels in bicolor "Chimera eiken decor" • Bekledingsvariant "Locarno" (pagina 50/51) of "Olbia" (pagina 46/47) • in hoogte verstelbare hoofdsteunen in zitgroep ** • Rugkussens voorgevormd • Zitkussens met hoog soortelijk gewicht • Winter rugleuningen • Eénzuiis heftafel indien rondzitgroep • Decopakket (2 kussens/1 tafelkleed) • Geventileerde bovenkasten met indirecte plafondverlichting • Bovenkasten voorzien van softclose scharnieren • Lichtlijst in de profielijst van de bovenkasten • Alle verlichting LED • Plafondlamp (12V / LED) met 2 schakelcircuits • Indirecte verlichting (LED) • Zwanenhals leesspot (12V) in rondzitgroep • Verlichting in kledingkast met bewegingssensor • Sterk, makkelijk schoon te houden PVC vloerbedekking • Gefestoneerd tapijt, los gelegd • Insectenhor in ingang • Vouwdeur * • Houten schuifdeur * • Lattenbodem met volledig flexibele, elastische veerbruggen met hardheidsinstelling (éénpersoons- en tweepersoons bedden) • Liftomat (éénpersoons- en tweepersoons bedden) • Matrassen: comfortschuim (éénpersoons- en tweepersoons bedden) • Dometic Midi dakluik met slinger, dwangontluchting, geïntegreerde verduisteringsplissé en insectenrollo • Tapijt in verlaagde instap met Fendt logo

Keuken / badkamer

Afvalemmer geïntegreerd in de deur • Keukenverlichting (LED) • 3-pits kook-/spoelcombinatie met elektrische ontsteking, thermobeveiliging, gedeeld gietijzeren rooster en glazen afdekplaat • Comfort pijsé rollo voor keukenraam • Keuken met grote laden • Uittrekbare kast met draadmand * • Bestekindeling met softtouch oppervlak • Super Slim-Tower koelkast (150l) met uitneembaar vriesvak en binnenverlichting • Koelkastfront in Magnolia optiek • Messing mengkraan in de keuken • Verlichting badkamer (LED / 12V) • Handdoekhouder, kledinghaken en toiletrolhouder • Middenbadkamer * met grote bovenkasten, veel opbergruimte onder wastafel en verlichte spiegel • Spiegelkast in de badkamer * • Spoeltoilet met LED-aanduiding voor waterstand en verrijdbare tank • Handgreep badkamerdeur tweekleurig chroom • Wastafel van mineraalkunststof met opbergvakken en verlichte spiegel • Uitstelbaar raam van melkglas in badkamer, met verduisterings- en muggenrollo

Water

Verrijdbare afvalwatertank (24l) • Schoonwatertank (vast ingebouwd 10^l/25^l) met vulopening buiten * • Schoonwatertank (vast ingebouwd 10^l/45^l) met vulopening buiten * • Controlepaneel schoonwatertank

Multimedia

Gemonteerde antennekabel en contactdoos (230V)

Techniek / verwarming / klimaat

Truma Combi 4 verwarming met CP Plus, iNet ready en iNet Box (465 en 515) • Truma Combi 6 (vanaf 550) met CP Plus en iNet gereed met uitblaasopeningen warme lucht en geïntegreerde boiler (10l/Truma) • iNet Box voor bediening van de verwarming met een smartphone app (Truma) • Roommelder • Schakelaar bij de deur voor plafondlamp en voortentlamp • Netvoedingsschakelautomaat 350 W en zekeringautomaat (230V) met aardlekschakelaar • Spot(s) (LED / 12V) • Contactdozen 230V

* afhankelijk van model ** 560 SRF en 650 SRG
Verklaring tekens zie pagina 87



OPAL

INDELINGEN / BASISGEGEVENS



465 SFB



465 SFB	
Totale lengte	cm 705
Totale breedte	cm 232
Slaapplaatsen	4
Maximum aslast	kg 1500 g)
Massa rijklaar	kg^c 1343



515 SG	
Totale lengte	cm 753
Totale breedte	cm 232
Slaapplaatsen	4
Maximum aslast	kg 1700 g)
Massa rijklaar	kg^c 1433



550 SG	
Totale lengte	cm 774
Totale breedte	cm 232
Slaapplaatsen	4
Maximum aslast	kg 1700 g)
Massa rijklaar	kg^c 1473



560 SG	
Totale lengte	cm 774
Totale breedte	cm 250
Slaapplaatsen	4
Maximum aslast	kg 1800 g)
Massa rijklaar	kg^c 1533



560 SRF	
Totale lengte	cm 774
Totale breedte	cm 250
Slaapplaatsen	4
Maximum aslast	kg 1800 g)
Massa rijklaar	kg^c 1563



650 SRG	
Totale lengte	cm 864
Totale breedte	cm 250
Slaapplaatsen	4
Maximum aslast	kg 2000 g)
Massa rijklaar	kg^c 1803



DIAMANT

KLASSIEK, EXCLUSIEF, BEWEZEN EN COMPLEET NIEUW VORMGEGEVEN

De Diamant is al meer dan vier decennia een begrip in de topklasse. Hij is in die tijd voortdurend en consequent tot in elk detail geperfectioneerd. Zoiets kom je alleen nog maar tegen bij een enkele sportwagenfabrikant, die tijdloze iconen net zo belangrijk vindt als wij van Fendt.







650 SG

DIAMANT DETAILS

- De immer geliefde Diamant is de maatstaf voor elke andere caravan in deze klasse. De exclusieve uitrusting en zijn klassieke elegance blijven overtuigen.
- De Skylight panorama dakvensters met LED verlichting boven de zitgroep zijn nieuw dit jaar, evenals de vederkern zitkussens en de van achteren verlichte hoekregalen.
- De Truma Combi 6 gasverwarming, met CP Plus en iNet ready, inclusief een iNet box voor de sturing van de verwarming via een Smartphone app en een TFT touchpanel in glasoptiek (CI-BUS boordmanagement) onderstrepen de exclusieve uitrusting van de Diamant.
- Het nieuwe meubeldecor Tasmanian-Oak wordt gecombineerd met drie stofferingsvarianten: Sierra (pagina 58/59), Tropea (pagina 62/63) en de lederen bekleding Sevilla (pagina 64).



550 SG

FENDT-CARAVAN | 61



560 SG



650 SG



DIAMANT SERIE

FENDT-CARAVAN | 63

Wonen / slapen

Meubels in "Tasmanian Oak decor" • Bekledingsvariant "Sierra" (pagina 58/59) of "Tropea" (pagina 62/63), optioneel lederen bekleding "Sevilla" (pagina 64) • Rugkussens voorg gevormd • Winter rugleuning • In hoogte verstelbare hoofdsteunen in zitgroep • Eénzuids heftafel in de rondzitgroep • Decopakket (2 kussens/ 1 tafelkleed) • Woonwand met schouw ** • Zitkussens met vederkern • Geventileerde bovenkasten met indirecte plafondverlichting • Bovenkasten voorzien van softclose scharmieren • Sterk, makkelijk schoon te houden PVC vloerbedekking • Gefesteneerde losse tapijtopperset • Zwanenhals leesspot (12V) in rondzitgroep • Alle verlichting LED • Indirecte verlichting (LED) • Leesspots 12 V • Kledingkastverlichting 12V met bewegingssensor • Lichtlijst in de profiellijst van de bovenkasten • Insectenhor in ingang • Houten schuifdeur • Lattenbodem met volledig flexibele, elastische veerbruggen met hardheidsinstelling (éénpersoons bedden) • Liftomat (éénpersoons bedden) • Matrassen: clima comfortschuim, 7 zones (éénpersoons bedden) • Dometic Midi dakluik met slinger, dwangontluchting, geïntegreerde verduisteringsplissé en insectenrollo geïntegreerd in het Skylight panorama dakluik met LED verlichting • Softrollo's met plissé (verduisteringsrollo van onderen) • Tapijt in verlaagde instap met Fendt logo

Keuken / badkamer

Afvalemmers geïntegreerd in de deur • Keukenverlichting (LED) • Gasoven met grill • 3-pits kookplaat met ontstekingsautomaat ** • RVS spoelbak met glazen afdekking ** • 3-pits kook-/spoelcombinatie met elektrische ontsteking, thermobeveiliging, gedeeld gietijzeren rooster en glazen afdekplaat * • Comfort plissé rollo voor keukenraam • Grote brede keukenladen • Uittrekbare kast met draadmand * • Van achteren verlichte keukenwand in glasoptiek • Bestekindeling met softtouch oppervlak • Super Slim-Tower koelkast (150l) met uitneembaar vriesvak en binnenvelichting • RVS optiek koelkastfront • Verlichting badkamer (LED / 12V) • Middenbadkamer met grote bovenkasten, veel opbergruimte onder wastafel en verlichte spiegel • Handdoekhouder, kledinghaken en toiletrolhouder • Spoeltoilet met LED-aanduiding voor waterstand en verrijdbare tank • Handgreep badkamerdeur tweekleurig chroom • Wastafel van mineraalkunststof met opbergvakken en verlichte spiegel • Uitzetbaar raam van melkglas in badkamer, met verduisterings- en muggenrollo

Water

Verrijdbare afvalwatertank (24l) • Schoonwatertank (vast ingebouwd 10^o/25^o l) met vulopening buiten * • Schoonwatertank (vast ingebouwd 10^o/45^o l) met vulopening buiten * • Controlepaneel schoonwatertank

Multimedia

TV-houder SKY met zwenkarm • Gemonteerde antennekabel en contactdoos (230V)

Techniek / verwarming / klimaat

Vloerverwarmingsmat (elektrisch) in verwarmd gedeelte • Truma gasverwarming Combi 6 met CP Plus, iNet gereed met warmeluchtverdeling en geïntegreerde boiler • iNet Box voor bediening van de verwarming met een smartphone app (Truma) • Rookmelder • Schakelaar bij de deur voor plafondlamp en voortentlamp • Netvoedingsschakelautomaat 350 W en zekeringautomaat (230V) met aardlekschakelaar • Spot(s) (LED / 12V) • Contactdozen (230V) • TFT bedieningspaneel in glasoptiek (CI-BUS boordmanagement)

*afhankelijk van model ** 650 SG
Verklaring tekens zie pagina 87



550 SG



DIAMANT INDELINGEN / BASISGEGEVENS

FENDT-CARAVAN | 65

Maten en gewichten van alle modelseries op pagina 84
Verklaring tekens op pagina 87



550 SG	
Totale lengte cm	774
Totale breedte cm	232
Slaapplaatsen	4
Maximum aslast kg	1800 g)
Massa rijklaar kg ^{c)}	1533



560 SG	
Totale lengte cm	774
Totale breedte cm	250
Slaapplaatsen	4
Maximum aslast kg	2000 g)
Massa rijklaar kg ^{c)}	1603



650 SG	
Totale lengte cm	864
Totale breedte cm	250
Slaapplaatsen	4
Maximum aslast kg	2200 g)
Massa rijklaar kg ^{c)}	1863

QR-Code scannen –
en een Diamant film afspelen



BRILLANT

DE ULTIEME FENDT MET FLAIR

De Brillant is een unieke verschijning in de Fendt familie. Alles aan en op de Brillant is van het allerhoogste niveau, zowel het design als de toegepaste materialen en de unieke bouwwijze zijn bijzonder te noemen. De exclusieve uitrusting geeft dit toproduct zijn buitengewone uitstraling en waardigheid.







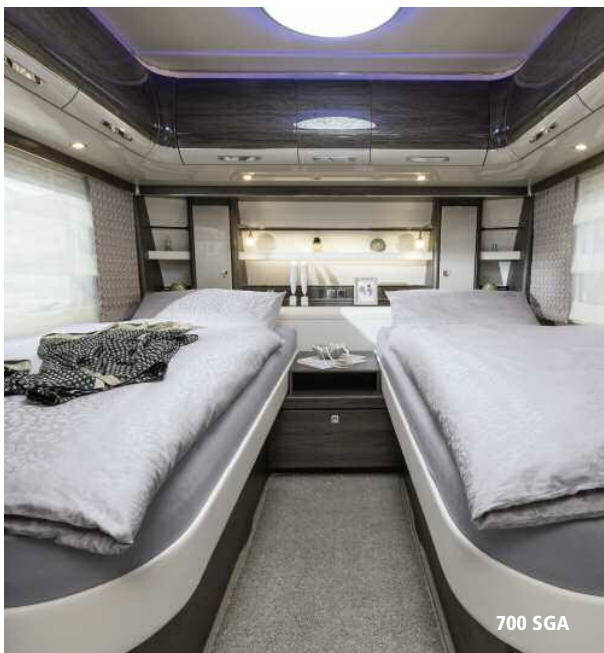
BRILLANT DETAILS

- De Brillant bewijst zijn reputatie van premium caravan door het exclusieve interieurdesign en het uiterst complete accessoirepakket.
- Standaard zijn o.a. een Skylight panorama dakluik met LED verlichting boven de zitgroep, vederkern zitkussens, een centraal TFT bedieningspaneel in glasoptiek (CI-BUS-boordmanagement) bij de ingang, lichtschaakelsysteem, een dakairco, een barvak, Combi 6E gasverwarming met CP-PLUS en iNet Box voor Smartphone-sturing, inclusief de airco, een multimedialkast, een nieuwe keuken met een van achteren verlichte keukenwand, een 177 liter koelkast (aan twee zijden te openen) met vriesvak en binnenverlichting (700 TFD), of een Koelkast 300 ltr. Side-by-Side-Tower (700 SGA), toegangsdeur met afstandsbediening, elektrische deursluiser...
- Het meubeldecor Rovero-Castello is stijlvol gecombineerd met de stofferingsvarianten Granada (pagina 68/69), Viareggio (pagina 74) en Sevilla (optionele lederen bekleding, pagina 74)





700 SGA



700 SGA



700 SGA

BRILLANT SERIE

FENDT-CARAVAN | 73

Wonen / slapen

Meubels in "Rovero-Castello decor" • Bekledingsvariant "Granada" (pagina 68/69) of "Viareggio" (pagina 74), optioneel lederen bekleding "Sevilla" (pagina 74) • In hoogte verstelbare hoofdsteunen in zitgroep • Rugkussens voorgevormd • Zitkussens met vederkern • Winter rugleuningen • Eénzuids heftafel in de rondzitgroep • Decopakket (2 kussens/1 tafelkleed) • Woonwand met schouw • Geventileerde bovenkasten met indirecte plafondverlichting • Bovenkasten voorzien van softclose scharnieren • Onderzijde bovenkasten met verlichting • Sterk, makkelijk schoon te houden PVC vloerbedekking • Gefesteneerde losse tapijtloperzet • Alle verlichting LED • Plafondlamp Orbis, strooilicht (12V/LED), tweevoudig schakel- en dimbaar (slapen) • Indirecte verlichting (LED) • Zwanenhals leespot (12V) in rondzitgroep • Spots in bodem bovenkasten • Kledingkastverlichting 12V met bewegingssensor • Insectenhor in ingang • Houten schuifdeur • Lattenbodem met volledig flexibele, elastische veerbruggen met hardheidsinstelling (éénpersoons- en tweepersoons bedden) • Liftomat (éénpersoons- en tweepersoons bedden) • Matrassen: Clima-comfortschuim (7 zones) (éénpersoons- en tweepersoons bedden) • Dometic Midi dakluik met slinger, dwangontluchting, geïntegreerde verduisteringsplissé en insectenrollo geïntegreerd in Skylight panorama dakluik • Skylight panorama dakluik met verlichting (LED) • Softrollo's met plissée (Verduisteringsrollo van onderen) • Tapijt in verlaagde instap met Fendt logo

Keuken / badkamer

Afvalemmers geïntegreerd in de deur • Keukenverlichting (LED) • 3-pits kook-/spoelcombinatie met elektrische ontsteking, thermobeveiliging, gedeeld gietijzeren rooster en glazen afdekplaat • Keukenafdekking klap- en afzinkbaar • Comfort plissé rollo voor keukenraam • Uittrekbare kast met draadmand • Keukenladen verlicht • Bestekinzet met softtouch oppervlak • Koelkast (177 l, aan beide zijden te openen) met vriesvak en binnenverlichting ** • Koelkast 300 ltr. Side-by-Side Tower met binnenverlichting en separate vriesvakken *** • RVS optiek koelkastfront • Messing mengkraan in de keuken • Van achteren verlichte keukenwand in glasoptiek • Middenbadkamer * met grote bovenkasten, veel opbergruimte onder wastafel en verlichte spiegel • Spiegelkast in open badkamer * • Verlichting badkamer (LED / 12V) • Douchecabine ** • Handdoekhouder, kledinghaken en toiletrolhouder • Spoeltoilet met LED-aanduiding voor waterstand en verwijdbare tank • Tapijt in badkamer • Handgreep badkamerdeur tweekleurig

chrom • Wastafel van mineraalkunststof met opbergvakken en verlichte spiegel • Uittelbaar raam van melkglas in badkamer, met verduisterings- en muggenrollo

Water

Verwijdbare afvalwatertank (24l) • Schoonwatertank (vast ingebouwd 10⁴/45⁴ l) met vulopening buiten

Multimedia

Radio/CD-speler met antenne DAB+ en FM • Soundpakket (radio/CD-speler Bluetooth ontvangst) met 4 luidsprekers • TV-houder SKY met zwenkarm • Gemonteerde antennekabel en contactdoos (230V)

Techniek / verwarming / klimaat

Autarkpakket met accu (55 Ah) • Truma dakairoco Aventa Comfort • Vloerverwarmingsmat (elektrisch) in verwarmd gedeelte • Truma gasverwarming Combi 6E met CP Plus met warme lucht verdeling en geïntegreerde boiler • Truma iNet voor regeling van verwarming en airco via smartphone app • Rookmelder • Schakelaar bij de deur voor plafondlamp • Netvoedings-schakelautoomaat 350 W en zekeringsautoomaat (230V) met aardlekschakelaar • Spot(s) (LED / 12V) • Contactdozen (230V) • TFT bedieningspaneel in glasoptiek (CI-BUS boardmanagement)

* afhankelijk van model ** 700 TFD *** 700 SGA
Verklaring tekens zie pagina 87



700 TFD



BRILLANT INDELINGEN / BASISGEGEVENS

FENDT-CARAVAN | 75



700 SGA

Totale lengte	cm	934
Totale breedte	cm	250
Slaapplaatsen		4
Maximum aslast	kg	2500
Massa rijklaar	kg ^o	2153



700 TFD

Totale lengte	cm	934
Totale breedte	cm	250
Slaapplaatsen		4
Maximum aslast	kg	2500
Massa rijklaar	kg ^o	2173

Maten en gewichten van alle modelseries op pagina 84
Verklaring tekens op pagina 87

QR-Code scannen –
en de Brillant film bekijken



ALLE MODEL SERIES

BUITEN

Chassis

	Saphir	Bianco <i>SELECTIVITY</i> <i>ACTIV</i>	Tendenza	Opal	Diamant	Brillant
- Disselafdekking oploopsysteem "wit"	•	•	•	•	•	•
- Aluminium velgen antraciet			•	•		
- Aluminium velgen zwart gepolijst					•	•
- Zelfnastellende Al-Ko AAA remmen	•	•	•	•	•	•
- Disselafdekking "wit"	•	•	•	•	•	•
- Euro-assysteem Al-Ko	•	•	•	•	•	•
- Laagprofielbanden	•	•	•	•	•	•
- Bandenreparatieset					•	
- Terugrij-automaat	•	•	•	•	•	•
- Stabilisatorkoppeling AKS 3004 Al-Ko	•	•	•	•	•	•
- Gegalvaniseerde Stabilform uitdraaisteunen	•	•	•	•		
- Gegalvaniseerde Stabilform uitdraaisteunen met Al-Ko "Big-Foot" steunen					•	•
- Schokdempers	•	•	•	•	•	•
- Neuswiel met gewichtsaanduiding	•	•	•	•	•	•
- Gegalvaniseerd lichtgewicht systeem chassis Al-Ko	•	•	•	•	•	•
- Verlengde spindel uitdraaisteunen	•	•	•	•	•	•
- Toelating voor maximum snelheid 100 km. Toegestane maximum snelheid verschilt per land	•	•	•	•	•	•

Opbouw buiten

- Derde remlicht, geïntegreerd	•	•	•	•	•	•
- Serviceluike	•	•	•	•	•	•
- Rondom uitzetbare, dubbele, getinte ramen met éénhandsbediening en geïntegreerde verduisterings- en muggenrollo's	•	•	•	•	•	•
- Vloer met polyester onderzijde					•	•
- Front deels in LFI techniek	•	•	•	•	•	
- Front en achterkant in LFI techniek						•
- Polyester dak						•
- Dakreling antraciet						•
- Toegangsdeur met afvallemmer, opbergvakken en geïntegreerde en geïsoleerde instap. Getint raam in bovendeele deur met verduisteringsplissé	•	•*	•	•	•	
- Toegangsdeur met afstandsbediening, elektrische sluiting en afvallemmer, opbergvakken en geïntegreerde en geïsoleerde instap. Getint raam in bovendeele deur met verduisteringsplissé						•
- Disselbakdeksel met gasveren en driepunts vergrendeling	•	•	•	•	•	•
- Insectenhor in entree			•	•	•	•
- Verlichte sierlijst aan deurzijde					•	•
- 2 mistachterlichten	•	•	•	•	•	•
- Panorama dakluik „Skylight“ met verlichting (LED)					•	•
- Geïsoleerde wielbakken	•	•	•	•	•	•
- Rangeer handgrepen	•	•	•	•	•	•
- Reservewielhouder in disselkast met stalen reservewiel						•
- 2 Achteruitrijlampen	•	•	•	•	•	•
- Sandwich bouwwijze	•	•	•	•	•	•
- Voortentlamp (LED)	•	•	•	•	•	•
- Vuldeksel watertank met opvangkoord	•	•	•	•	•	•
- Eénsluutel slotsysteem	•	•	•	•	•	•
- Geforceerde ventilatie volgens EN-Norm 1645-1	•	•	•	•	•	•

• standaard

* afhankelijk van model

BUITEN DETAILS

- (1) Voortentlamp boven deur (alle modelseries)
- (2) Aluvelgen antraciet (Tendenza, Opal), Aluvelgen zwart gepolijst (Diamant, Brillant)
- (3) Rondom uitzetbare, dubbele, getinte ramen met verduisterings- en muggenrollo's (alle modelseries)
- (4) Hoog serviceluik (niet Saphir 560 SKM)
- (5) Nieuwe achterlichten in donkere optiek en nieuwe reflectoren en geïntegreerde handgrepen en vlakke ramen opgenomen in automotive design achterkant



KEUKENS OVERZICHT

- (1) Keuken met (Super) Slim-Tower koelkast (modelserie- en model afhankelijk)
- (2) Hekkeuken (Bianco Selection 390 FH, Bianco Activ 390 FHE)
- (3) Vrijstaande keuken (Saphir, Bianco Selection, Bianco Activ, Tendenza, Opal; afhankelijk van model)
- (4) L-keuken (Bianco Activ 495 SFE, Tendenza 495 SFR, Opal 560 SRF, Opal 650 SRG)



1



1



2



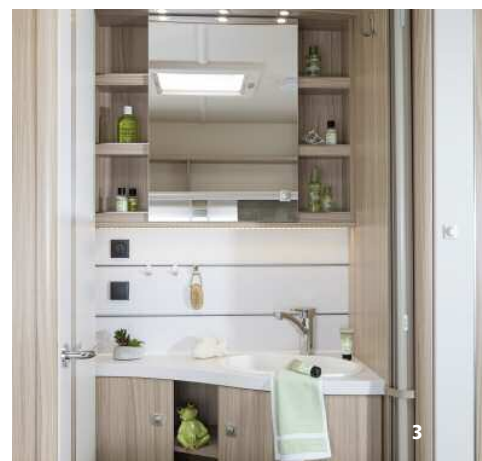
2



3



4



3

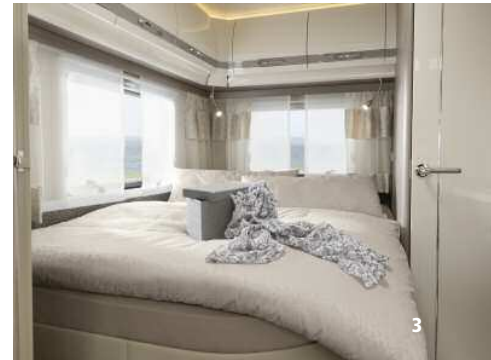
BADKAMERS OVERZICHT

- (1) Midden badkamer (Saphir, Bianco Selection, Bianco Activ, Tendenza, Opal, Diamant, Brillant; afhankelijk van model)
- (2) Badkamer aan de achterzijde (Saphir, Bianco Activ; afhankelijk van model)
- (3) Vrijstaande badkamer (Saphir, Bianco Selection, Bianco Activ, Tendenza, Opal, Brillant; afhankelijk van model)

SLAPEN OVERZICHT



- (1) en (2) Kinder- of stapelbed
(Saphir, Bianco Selection, Bianco Activ; afhankelijk van model)
- (3) Tweepersoons bed
(Saphir, Bianco Selection, Bianco Activ, Tendenza, Opal, Brillant; afhankelijk van model)
- (4) Eénpersoons bedden
(Saphir, Bianco Selection, Bianco Activ, Tendenza, Opal, Diamant, Brillant; afhankelijk van model)



Indeling met kinder- of stapelbed (Foto 1 + 2)



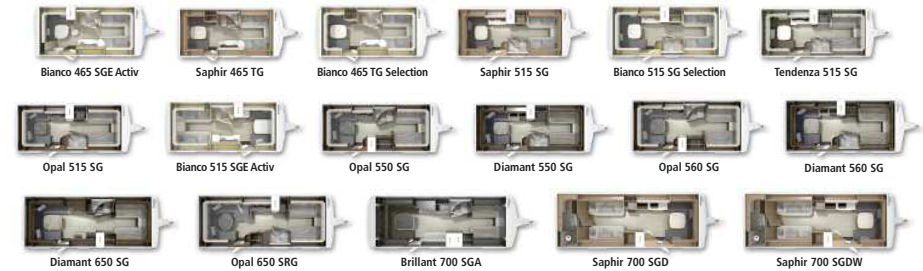
Bianco 515 SKM Selection Bianco 550 SKM Selection Bianco 550 KMG Activ Saphir 560 SKM Saphir 650 SKM

Indeling met tweepersoons bed (Foto 3)



Bianco 390 FH Selection Bianco 390 FHE Activ Bianco 435 SF Selection Bianco 445 SF Activ Saphir 445 TFB Saphir 465 SFB
 Bianco 465 SFB Selection Tendenza 465 SFB Opal 465 SFB Saphir 495 SFB Bianco 495 SFE Activ
 Tendenza 495 SFR Tendenza 515 SF Bianco 515 SFD Activ Saphir 560 SF Opal 560 SRF
 Tendenza 650 SFD Tendenza 650 SFDW Saphir 700 SFD Saphir 700 SFDW Brillant 700 TFD

Indeling met éénpersoons bedden (Foto 4)



Bianco 465 SGE Activ Saphir 465 TG Bianco 465 TG Selection Saphir 515 SG Bianco 515 SG Selection Tendenza 515 SG
 Opal 515 SG Bianco 515 SGE Activ Opal 550 SG Diamant 550 SG Opal 560 SG Diamant 560 SG
 Diamant 650 SG Opal 650 SRG Brillant 700 SGA Saphir 700 SGD Saphir 700 SGDW

SAPHIR

	445 TFB	465 SFB	465 TG	495 SFB	515 SG	560 SF
Totale lengte cm	679	705	705	724	753	774
Opbouw lengte cm	567	594	594	612	642	662
Binnen lengte cm	475	500	507	520	556	569
Totale breedte cm	232	232	232	232	232	250
Totale hoogte cm	263	263	263	263	263	263
Stahoogte cm	195	195	195	195	195	195
Slaapplaatsen	4	4	4	4	4	4
Bedmaten voorkant cm	140 x 200	140 x 200	2 x 85 x 200	140 x 200	1x85x190/1x85x200	142/147 x 230
Bedmaten achterkant cm	133 x 210	142 x 210	127/116 x 210	158/133 x 210	142/135 x 210	160 x 200
Bedmaten midden cm	-	-	-	-	-	-
Bedmaten stapelbed cm	-	-	-	-	-	-
Max. aslast kg	1500 ^{g)}	1500 ^{g)}	1500 ^{g)}	1700 ^{g)}	1700 ^{g)}	1700 ^{g)}
Ledig gewicht kg ^{b)}	1200	1260	1260	1300	1360	1450
Basis uitrusting kg ^{a)}	48	48	48	48	48	48
Massa rijklaar kg ^{c)}	1248	1308	1308	1348	1408	1498
Laadvermogen kg ^{ca.}	252	192	192	352	292	202
Bodem-/dak-/wanddikte mm	47 / 39 / 31	47 / 39 / 31	47 / 39 / 31	47 / 39 / 31	47 / 39 / 31	47 / 39 / 31
Banden ⁱ⁾	205/65 R 15	205/65 R 15	205/65 R 15	195/70 R 15 C	195/70 R 15 C	195/70 R 15 C
Enkel-/tandemas	1	1	1	1	1	1
Omloopmaat voortent cm	932	958	958	977 ^{m)}	1006 ^{k)}	1026 ^{l)}

SAPHIR

	560 SKM	650 SKM	700 SFD	700 SFDW	700 SGD	700 SGDW
Totale lengte cm	774	864	905	905	905	905
Opbouw lengte cm	662	752	793	793	793	793
Binnen lengte cm	569	659	700	700	700	700
Totale breedte cm	250	250	250	250	250	250
Totale hoogte cm	263	262	262	262	262	262
Stahoogte cm	195	195	195	195	195	195
Slaapplaatsen	5	6	4	4	4	4
Bedmaten voorkant cm	140 x 200	150 x 200	165/147 x 230	165/147 x 230	165/147 x 230	165/147 x 230
Bedmaten achterkant cm	80 x 190	142 x 106	-	-	2 x 90 x 200	2 x 90 x 200
Bedmaten midden cm	112/118 x 200	112 x 200	150 x 200	150 x 200	-	-
Bedmaten stapelbed cm	80 x 190	80 x 190	-	-	-	-
Max. aslast kg	1700 ^{g)}	2000 ^{g)}	2000 ^{g)}	2200 ^{g)}	2000 ^{g)}	2200 ^{g)}
Ledig gewicht kg ^{b)}	1460	1720	1790	1860	1760	1810
Basis uitrusting kg ^{a)}	40	48	40	43	40	43
Massa rijklaar kg ^{c)}	1500	1768	1830	1903	1800	1853
Laadvermogen kg ^{ca.}	200	232	170	297	200	347
Bodem-/dak-/wanddikte mm	47 / 39 / 31	47 / 47 / 31	47 / 47 / 31	47 / 47 / 31	47 / 47 / 31	47 / 47 / 31
Banden ⁱ⁾	195/70 R 15 C	185 / 65 R 14	185 / 65 R 14	195 / 65 R 15	185 / 65 R 14	185 / 65 R 15
Enkel-/tandemas	1	2	2	2	2	2
Omloopmaat voortent cm	1026 ^{l)}	1117	1158	1158	1158	1158

BIANCO SELECTION

	390 FH Selection	435 SF Selection	465 SFB Selection	465 TG Selection	515 SG Selection	515 SKM Selection
Totale lengte cm	605	654	705	705	753	753
Opbouw lengte cm	493	542	594	594	642	642
Binnen lengte cm	400	450	500	507	556	556
Totale breedte cm	232	232	232	232	232	232
Totale hoogte cm	263	263	263	263	263	263
Stahoogte cm	195	195	195	195	195	195
Slaapplaatsen	3	3	4	4	4	5
Bedmaten voorkant cm	140 x 200	140 x 200	140 x 200	2 x 85 x 200	1x85x190/1x85x200	145 x 210
Bedmaten achterkant cm	106/97 x 186	135/90 x 190	142 x 210	127/116 x 210	142/135 x 210	80 x 210
Bedmaten midden cm	-	-	-	-	-	97 x 195
Bedmaten stapelbed cm	-	-	-	-	-	75 x 216
Max. aslast kg	1300 ^{g)}	1500 ^{g)}	1500 ^{g)}	1500 ^{g)}	1700 ^{g)}	1700 ^{g)}
Ledig gewicht kg ^{b)}	1070	1180	1260	1240	1370	1370
Basis uitrusting kg ^{a)}	48	48	48	48	48	48
Massa rijklaar kg ^{c)}	1118	1228	1308	1288	1418	1418
Laadvermogen kg ^{ca.}	182	272	192	212	282	282
Bodem-/dak-/wanddikte mm	47 / 39 / 31	47 / 39 / 31	47 / 39 / 31	47 / 39 / 31	47 / 39 / 31	47 / 39 / 31
Banden ⁱ⁾	205/65 R 15	205/65 R 15	205/65 R 15	205/65 R 15	195/70 R 15 C	195/70 R 15 C
Enkel-/tandemas	1	1	1	1	1	1
Omloopmaat voortent cm	857	907	958	958	1006 ^{k)}	1006 ^{k)}

BIANCO ACTIV

	550 SKM Selection	390 FHE Activ	445 SF Activ	465 SGE Activ	495 SFE Activ	515 SFD Activ	515 SGE Activ	550 KMG Activ
Totale lengte cm	774	605	679	705	724	753	753	774
Opbouw lengte cm	662	493	567	594	612	642	642	662
Binnen lengte cm	569	400	475	507	520	556	549	576
Totale breedte cm	232	232	232	232	232	232	232	232
Totale hoogte cm	263	263	263	263	263	263	263	263
Stahoogte cm	195	195	195	195	195	195	195	195
Slaapplaatsen	5	3	2	2	4	2	4	5
Bedmaten voorkant cm	140 x 200	140 x 200	140 x 210	2 x 85 x 200	142/121 x 210	-	142/121 x 210	1x85x190/1x85x200
Bedmaten achterkant cm	80 x 210	106/97 x 186	-	-	140 x 200	-	1x85x200/1x85x205	80 x 210
Bedmaten midden cm	102 x 179	-	-	-	-	140 x 200	-	97 x 179
Bedmaten stapelbed cm	75 x 216	-	-	-	-	-	-	75 x 216
Max. aslast kg	1700 ^{g)}	1500 ^{g)}	1500 ^{g)}	1700 ^{g)}	1700 ^{g)}	1700 ^{g)}	1700 ^{g)}	1700 ^{g)}
Ledig gewicht kg ^{b)}	1380	1090	1240	1330	1300	1390	1350	1390
Basis uitrusting kg ^{a)}	48	53	53	53	53	53	53	53
Massa rijklaar kg ^{c)}	1428	1143	1293	1383	1353	1443	1403	1443
Laadvermogen kg ^{ca.}	272	357	207	317	347	257	297	257
Bodem-/dak-/wanddikte mm	47 / 39 / 31	47 / 39 / 31	47 / 39 / 31	47 / 39 / 31	47 / 39 / 31	47 / 39 / 31	47 / 39 / 31	47 / 39 / 31
Banden ⁱ⁾	195/70 R 15 C	205/65 R 15	205/65 R 15	195/70 R 15 C	195/70 R 15 C	195/70 R 15 C	195/70 R 15 C	195/70 R 15 C
Enkel-/tandemas	1	1	1	1	1	1	1	1
Omloopmaat voortent cm	1026	857	932	958	977 ^{m)}	1006	1006	1026

TENDENZA

	465 SFB	495 SFR	515 SF	515 SG	650 SFD	650 SFDW
Totale lengte cm	705	724	753	753	864	864
Opbouw lengte cm	594	612	642	642	752	752
Binnen lengte cm	500	520	549	556	659	659
Totale breedte cm	232	232	232	232	250	250
Totale hoogte cm	263	263	263	263	262	262
Stahoogte cm	195	195	195	195	195	195
Slaapplaatsen	4	4	4	4	4	4
Bedmaten voorkant cm	140 x 200	142/121 x 210	160/139 x 210	1x85x190/1x85x200	165 x 230	165 x 230
Bedmaten achterkant cm	142 x 210	140 x 200	140 x 200	142/135 x 210	-	-
Bedmaten midden cm	-	-	-	-	190 x 150	190 x 150
Bedmaten stapelbed cm	-	-	-	-	-	-
Max. aslast kg	1500 ^{a)}	1700 ^{a)}	1700 ^{a)}	1700 ^{a)}	2000 ^{a)}	2200 ^{a)}
Ledig gewicht kg ^{b)}	1280	1300	1370	1390	1700	1750
Basis uitrusting kg ^{a)}	53	53	53	53	45	43
Massa rijklaar kg ^{c)}	1333	1353	1423	1443	1745	1793
Laadvermogen kg ^{ca.}	167	347	277	257	255	407
Bodem-/dak-/wanddikte mm	47 / 39 / 31	47 / 39 / 31	47 / 39 / 31	47 / 39 / 31	47 / 47 / 31	47 / 47 / 31
Banden ⁱ⁾	205/65 R 15	195/70 R 15 C	195/70 R 15 C	195/70 R 15 C	185/65 R 14	195/65 R 15
Enkel-/tandemas	1	1	1	1	2	2
Omloopmaat voortent cm	958	977	1006 ^{k)}	1006	1117	1117

OPAL

	465 SFB	515 SG	550 SG	560 SG	560 SRF	650 SRG
Totale lengte cm	705	753	774	774	774	864
Opbouw lengte cm	594	642	662	662	662	752
Binnen lengte cm	500	556	576	576	569	666
Totale breedte cm	232	232	232	250	250	250
Totale hoogte cm	263	263	263	263	263	262
Stahoogte cm	195	195	195	195	195	195
Slaapplaatsen	4	4	4	4	4	4
Bedmaten voorkant cm	140 x 200	1x85x190/1x85x200	1x85x205/1x85x200	1x90x205/1x90x200	150 x 200	1x90x205/1x90x210
Bedmaten achterkant cm	142 x 210	142/135 x 210	151/133 x 210	151/133 x 230	213/162 x 230	214/152 x 230
Bedmaten midden cm	-	-	-	-	-	-
Bedmaten stapelbed cm	-	-	-	-	-	-
Max. aslast kg	1500 ^{a)}	1700 ^{a)}	1700 ^{a)}	1800 ^{a)}	1800 ^{a)}	2000 ^{a)}
Ledig gewicht kg ^{b)}	1290	1380	1420	1480	1510	1750
Basis uitrusting kg ^{a)}	53	53	53	53	53	53
Massa rijklaar kg ^{c)}	1343	1433	1473	1533	1563	1803
Laadvermogen kg ^{ca.}	157	267	227	267	237	197
Bodem-/dak-/wanddikte mm	47 / 39 / 31	47 / 39 / 31	47 / 39 / 31	47 / 39 / 31	47 / 39 / 31	47 / 47 / 31
Banden ⁱ⁾	205/65 R 15	195/70 R 15 C	195/70 R 15 C	205/70 R 15 C	205/70 R 15 C	185/65 R 14
Enkel-/tandemas	1	1	1	1	1	2
Omloopmaat voortent cm	958	1006 ^{k)}	1026	1026 ^{l)}	1026 ^{l)}	1117

DIAMANT

	550 SG	560 SG	650 SG
Totale lengte cm	774	774	864
Opbouw lengte cm	662	662	752
Binnen lengte cm	576	576	666
Totale breedte cm	232	250	250
Totale hoogte cm	263	263	262
Stahoogte cm	195	195	195
Slaapplaatsen	4	4	4
Bedmaten voorkant cm	1x85x200/1x85x205	1x90x200/1x90x205	2 x 90 x 205
Bedmaten achterkant cm	147/142 x 210	147/142 x 230	190/152 x 230
Bedmaten midden cm	-	-	-
Bedmaten stapelbed cm	-	-	-
Max. aslast kg	1800 ^{a)}	2000 ^{a)}	2200 ^{a)}
Ledig gewicht kg ^{b)}	1480	1550	1810
Basis uitrusting kg ^{a)}	53	53	53
Massa rijklaar kg ^{c)}	1533	1603	1863
Laadvermogen kg ^{ca.}	267	397	337
Bodem-/dak-/wanddikte mm	47 / 39 / 31	47 / 39 / 31	47 / 47 / 31
Banden ⁱ⁾	205/70 R 15 C	215/70 R 15	195/65 R 15
Enkel-/tandemas	1	1	2
Omloopmaat voortent cm	1026	1033	1117

BRILLANT

	700 SGA	700 TFD
Totale lengte cm	934	934
Opbouw lengte cm	809	809
Binnen lengte cm	700	700
Totale breedte cm	250	250
Totale hoogte cm	276	276
Stahoogte cm	195	195
Slaapplaatsen	4	4
Bedmaten voorkant cm	2 x 90 x 205	190 x 150
Bedmaten achterkant cm	190/157 x 230	187/136 x 230
Bedmaten midden cm	-	-
Bedmaten stapelbed cm	-	-
Max. aslast kg	2500	2500
Ledig gewicht kg ^{b)}	2100	2120
Basis uitrusting kg ^{a)}	53	53
Massa rijklaar kg ^{c)}	2153	2173
Laadvermogen kg ^{ca.}	347	327
Bodem-/dak-/wanddikte mm	47 / 47 / 31	47 / 47 / 31
Banden ⁱ⁾	205 / 60 R 15	205 / 60 R 15
Enkel-/tandemas	2	2
Omloopmaat voortent cm	1153	1153

Verklaring tekens:

- a) 100% gevulde aluminium gasfles (11 kg), schoonwatertank gevuld met 10 l. water, 100% gevulde spoeltank toilet, 100% gevulde waterboiler
b) Het eigen gewicht is de ledige massa van het voertuig zonder water, gas of andere accessoires
c) Gewicht caravan, volgens EU richtlijn 1230/2012, inclusief basisuitrusting (100% gevulde aluminium gasfles (11 kg), schoonwatertank gevuld met 10 l. water, 100% gevulde spoeltank toilet, 100% gevulde waterboiler)
d) Inhoud schoonwatertank, volgens EU richtlijn 1230/2012, waarbij rekening wordt gehouden met een vulling van 10l.
e) Inhoud van de watertank, 25l / 45 l, exclusief inhoud van de afvoer.
g) Door het gebruik van een nieuw onderstel zijn verschillende maximum aslasten mogelijk. Uw dealer kan u daarover informeren.
i) Het is de fabrikant toegestaan alternatieve bandenmaten te monteren
k) 1900 / 2000 kg: Omloopmaat voortent 1011 cm
l) 1900 / 2000 kg: Omloopmaat voortent 1033 cm
m) 1900 / 2000 kg: Omloopmaat voortent 984 cm

Belangrijke informatie:

Alle opgegeven beschrijvingen en afbeeldingen in deze catalogus met betrekking tot leveringsomvang, technische gegevens, constructie, uitrusting, materiaal en uiterlijke kenmerken corresponderen met de informatie bekend ten tijde van het in druk gaan en zijn geheel vrijblijvend. Fendt-Caravan behoudt zich het recht voor veranderingen door te voeren aan de constructie, respectievelijk verkoop-technische aanbiedingen te doen die voor de koper redelijk geacht worden. Druk- en fototechnische kleurverschillen zijn niet volledig uit te sluiten.

Bij gewichtsaanduidingen zijn door het gebruik van natuurlijke materialen en grondstoffen afwijkingen tot ongeveer +/- 5% mogelijk. Door het bouwen van extra's wordt het eigen gewicht hoger. Alle maatopgaven zijn vrijblijvend en kunnen enigszins veranderd worden. De in deze folder afgebeelde modellen bevatten extra's en decoratiemateriaal die niet tot de standaard uitrusting behoren. Per land kunnen de modelvarianten verschillen. Zelf afhalen bij de fabriek is om organisatorische redenen niet mogelijk.

Opgave van maten en gewichten zijn conform de EU richtlijn 1230/2012, voorzover in deze catalogus, inclusief technische gegevens en pijlslijsten geen afwijkende opgaven vermeld staan.

De gewichten van caravans worden berekend op basis van de EG richtlijn 97/27 / EG. Accessoires en uitrusting kunnen invloed hebben op het ledig gewicht en het laadvermogen. Het gewicht van de basisuitrusting (100% gevulde aluminium gasfles 11 kg, schoonwatertank gevuld met 10 l. water, 100% gevulde spoeltank toilet, 100% gevulde waterboiler) is opgenomen in de massa rijklaar toestand, overeenkomstig de opgaven van de fabrikant, waardoor het laadvermogen vermindert. Het laadvermogen is gelijk aan het verschil tussen de technisch toelaatbare maximum aslast en de massa in rijklaar toestand. Bij deze waarde moet rekening worden gehouden met het gewicht voor extra accessoires en persoonlijke uitrusting.

De technisch toelaatbare maximum aslast in beladen toestand mag in geen enkel geval worden overschreden. Neem bij vragen contact op met uw Fendt dealer. Veranderingen in prijs, constructie en uitvoering zijn voorbehouden.

+++ 12 jaar garantie op dichtheid van de opbouw. Deze garantie geldt alleen als er een jaarlijkse inspectie bij een officiële Fendt dealer is uitgevoerd +++ Certificering volgens de Europese norm ISO 9001:2000 +++ Milieumanagement certificering volgens DIN en ISO 14001:2004 +++ 47 of 48 mm dikke vloer voor optimale isolatie +++ boven de ramen zijn regen-/markieslijsten gemonteerd +++ aftapkraan voor het ledigen van de waterleidingen +++ solide schroefverbindingen +++ aluminium zijwandplaat uit twee delen +++ solide meubelconstructie uit meevoudig verlijmd multiplex +++ robuuste schariemen, uitzetters en sloten +++ 2 polige aardlekschakelaar 30mA



FENDT

CARAVAN



PRIJSLIJST 2019

SAPHIR



445 TFB 22.200



465 SFB 22.750



465 TG 22.850



495 SFB 23.550



515 SG 24.450



560 SF 27.200



560 SKM 27.650



650 SKM 29.150



700 SFD 32.100



700 SFDW 36.950



700 SGD 32.100



700 SGDW 36.950

BIANCO SELECTION



390 FH 19.900



435 SF 22.500



465 SFB 23.200



465 TG 23.300



515 SG 25.200



515 SKM 24.950



550 SKM 26.100

BIANCO ACTIV



390 FHE 20.750



445 SF 23.800



465 SGE 24.400



495 SFE 25.150



515 SFD 26.100



515 SGE 26.100



550 KMG 27.350

ACTIV EMOTION



445 FH 24.200

TENDENZA



465 SFB 25.550



495 SFR 27.200



515 SF 28.650



515 SG 27.950



650 SFD 35.400



650 SFDW 39.250

OPAL



465 SFB 25.650



515 SG 28.300



550 SG 29.950



560 SG 31.250



560 SRF 31.850



650 SRG 35.250

DIAMANT



550 SG 34.900



560 SG 35.750



650 SG 39.550

BRILLANT



700 SGA 52.900



700 TFD 52.900

FENDT CARAVANS 2019 MODERN EN INNOVATIEF

De vernieuwde achterlichten zijn de opvallendste verandering, en kenmerkend voor het exterieur in seizoen 2019. Het benadrukt het automotieve uiterlijk van de hedendaagse Fendt caravans. De stevige rangeergrepen en de subtiel ontworpen in chroom en carbon geplaatste achterlichten passen perfect bij de achterzijde. Opvallend is ook de toegangsdeur, uitgerust met een geïsoleerde en geïntegreerde instap, een stabiele handgreep, een afvallemmer en een gefint venster met verduisteringsplissé. Uiteraard ontbreekt hier een volledige hordeur ook niet. Het exterieur vormt een tijdloos en modern geheel, typisch Fendt.

Onder het motto "Fendt-Caravans fit for future" zijn alle caravans seizoen 2019 standaard met de iNet-Box uitgerust. Hiermee is ook voor de caravans van Fendt, die nu nog niet van iNet compatibele apparaten zijn voorzien, de Truma iNet-Box een waardevol standaard accessoire om deze apparaten later te kunnen inbouwen.

De Bianco, Tendenza, Opal, Diamant en Brillant types zijn uitgerust met de Combi 4 of -6 verwarmingsunit. De Saphir en de Bianco Selection hebben nu een Truma Skachel met automatische onsteking.

Ook dit jaar zijn er in alle series weer verbeteringen doorgevoerd. Het interieur van de Saphir en de Diamant zijn compleet nieuw ontworpen. Alle éénpersoonsbedden zijn verbreed naar 85 cm.

De Saphir is sfeervol en gezellig, de Bianco Selection en de Activ modern en smaakvol. De Tendenza zal opnieuw de caravanners in Europa, die op zoek zijn naar een caravan met een trend-georiënteerd interieur, versteld doen staan. De Opal met zijn moderne licht en donker meubeldesign is absolute topklasse. De Diamant is elegant en warm tegelijk. De Brillant met zijn vooruitstrevend design is tot in het kleinste detail geperfectioneerd en verrast met buitengewone oplossingen, die men alleen in het meest luxe segment verwachten kan.



SLAAPSET "PETAR" SAPHIR • BIANCO



SLAAPSET "PLATIN" TENDENZA • OPAL



SLAAPSET "KIESEL" DIAMANT • BRILLANT

Slaapset met Fendt logo
(2 dekbedden 130x200, 2 hoofdkussens, elastisch hoeslaken) 345

UITLEG GEWICHTEN EN LAADVERMOGEN IN FOLDER

Op het kentekenbewijs wordt de massa rijklaar vermeld. Dit is het ledig gewicht vermeerderd met de basisuitrusting. Het laatste is een gereserveerd laadvermogen voor de standaard kampeerruitrusting (1 gevulde aluminium gasfles, 10 l water, 100% gevulde spoeltank toilet en 100% gevulde boiler).

Verlagen toegestane maximale massa

In Nederland wordt voor een Fendt caravan standaard de technisch maximale massa op het kenteken vermeld. De toegestane maximale massa (aslast) kunt u desgewenst laten verlagen door een aanvraagformulier op te sturen naar de RDW. Meer informatie hierover en het aanvraagformulier vindt u op www.rdw.nl.

CHASSIS TOEBEHOREN

Aluminium velgen enkelas antraciet (zonder reservewiel)	560
Aluminium velgen tandemas antraciet (zonder reservewiel)	940
Reservewiel stalen velg, incl. houder	280
Reservewiel Alu.velg, incl. houder (als t/m meer is dan 1800 kg enkelas)	375

ASVERHOOGING

Type 390 Bianco Selection naar 1500 kg	485
Type 390 t/m 465 asverhoging naar 1700 kg	575
Type 465 t/m 560 Saphir, Bianco asverhoging naar 1800 kg (alu velgen)	730
Type 465 t/m 550 Tendenza, Opal asverhoging naar 1800 kg	575
Type 495 t/m 560 Saphir, Bianco asverhoging naar 2000 kg (alu velgen)	795
Type 495 t/m 560 Tendenza, Opal, Diamant asverhoging naar 2000 kg	650
Type 650 t/m 700 asverhoging naar 2500 kg	675

CARROSSERIE ACCESSOIRES

Airconditioning TRUMA AVENTA ECO	2.755
(wanneer door montage het grote dakluik vervalt, wordt een 40 x 40 dakluik, of ontluchtingsrooster gemonteerd)	
Fietsenrek op dissel (klapbaar) 2 fietsen	395
Serviceluk extra 750 x 300 mm bij zitgroep	260
Serviceluk extra 1000 x 420 mm onder bed	300

ELEKTRISCHE- / WATERINSTALLATIE

Verlichtingspakket Saphir / Bianco SFD/TG/SKM/SF/SGE/SFE/KMG	245
Verlichtingspakket Saphir / Bianco	
TFB/SFB/SF/SG/SFD/SFDW/SGD/SGDW/FH/FHE/SKM	395
Afzuigkap 12 V (niet in Emotion)	300
Universeel voortent stopcontact	260
Vaste wateraansluiting (alleen in combinatie met 45 ltr. watertank)	230
45 liter vaste watertank met buitenvulling	230

VERWARMING

Elektrische bijverwarmingsmat (niet in Emotion)	595
TRUMA verwarming COMBI 4e, in plaats van COMBI 4	595
TRUMA verwarming COMBI 6e, in plaats van COMBI 6	595

INTERIEURACCESSOIRES

Tapijtløperset	350
Lattenbodem en opvulmatras tussen 1-persoonsbedden	395
TEAK houten vlonder in douchebak	225
TV beugel Sky voor LCD TV (modelafhankelijk)	199

LET OP: als de airco Aventa en de Truma combi E in de zelfde caravan worden gemonteerd, wordt er een extra 230 V CEE stopcontact gemonteerd met een meerprijs van 70 euro.

De verkoopprijzen en inbouw mogelijkheden van de accessoires gelden alleen indien opgegeven vóór het verlopen van de specificatiedatum. Deze prijzen zijn alleen geldig bij inbouw en levering af fabriek.



SAPHIR CREMONA



TENDENZA BERGAMO



DIAMANT SIERRA



EMOTION PADUA



SAPHIR GILIO



TENDENZA CATANIA



DIAMANT TROPEA



OPTIONEEL SEVILLA



BIANCO KORFU



OPAL LOCARNO



BRILLANT GRANADA



BIANCO UMBRIA



OPAL OLBIA



BRILLANT VIAREGGIO

	SAPHIR	BIANCO	EMOTION	TENDENZA	OPAL	DIAMANT	BRILLANT
Cremona	●	395	-	395	395	-	-
Gilio	●	395	-	395	395	-	-
Korfu	395	●	-	395	395	-	-
Umbria	395	●	-	395	395	-	-
Padua	-	-	●	-	-	-	-
Bergamo	595	595	-	●	395	-	-
Catania	595	595	-	●	395	-	-
Locarno	595	595	-	395	●	-	-
Olbia	595	595	-	395	●	-	-
Sierra	675	675	-	595	595	●	395
Tropea	675	675	-	595	595	●	395
Granada	-	-	-	595	595	595	●
Viareggio	-	-	-	595	595	595	●
Sevilla (leer)	2.450	2.450	-	1.975	1.975	1.775	1.775

UITVOERING GORDIJNEN: ● GEPOLOID GORDIJN ● GORDIJNSTROOK ● VITRAGE ● OPHAALGORDIJN

Bij stofverandering blijft de kussenvorm en de verwerkingswijze zoals standaard in de serie. Stofverandering is inclusief de bijbehorende gordijnen en vitrage. De Brillant heeft standaard vouwvitrage.

Fendt Caravans Nederland BV • Pieter Zeemanweg 170 • 3316 GZ Dordrecht • Telefoon 078 - 651 18 44 • www.fendt-dealers.nl

1 juli 2018. Alle prijzen zijn in euro's, inclusief 21% BTW, transport naar de dealer, rijksaarmaakkosten, kentekenbewijs en verwijderingsbijdrage. Prijswijzigingen, technische veranderingen, druk en zelffouten voorbehouden. De kleuren en uitvoering in de getoonde afbeeldingen kunnen afwijken van de werkelijkheid. Alle voorgaande prijslijsten vervallen met het uitkomen van deze prijslijst. Prijzen zijn geldig tot 1 januari 2019.

2019

BIANCO EMOTION



FENDT
CARAVAN

BIANCO EMOTION

EEN COMPLEET NIEUW CONCEPT

De Emotion is een bijzondere caravan met een apart interieur. U zou het een luxe appartement kunnen noemen, maar dan in een compacte variant. Lekker loungen, comfortabel TV kijken, of een boek lezen. De Emotion biedt veel vrijheid en slimme ideeën in een beperkte ruimte. Het is de caravan van de toekomst. Voor diegenen die sportief willen combineren met veel bergruimte, luxe en raffinement.





BIANCO EMOTION SERIE

Wonen / slapen

Meubels in bicolor "Nabucco-Cherry" decor • Bekledingsvariant "Padua" • Rugkussens voorgevormd • Zitkussens met hoog soortelijk gewicht • Winter rugleuning • Geventileerde bovenkasten voorzien van softclose scharnieren en indirecte verlichting • Alle verlichting LED • Plafondlamp (12V / LED) met 2 schakelcircuits • Indirecte verlichting (LED) • Leesspot (12V) • Verlichting in kledingkast met bewegingssensor • Sterk, makkelijk schoon te houden PVC vloerbedekking • Lattenbodem met volledig flexibele, elastische veerbruggen met hardheidsinstelling • Matrassen: comfortschuim • Dometic Midi dakluik met slinger, dwangontluchting, geïntegreerde verduisteringsplissé en insectenrollo • Tapijt in verlaagde instap met Fendt logo

Keuken / badkamer

Afvallemmer geïntegreerd in de deur • Keukenverlichting (LED) • 3-pits kookplaat met elektrische onsteking, thermobeveiliging, gedeeld gietijzeren rooster en glazen afdekplaat • RVS spoelbak met glazen afdekking • Bestekindeling met softtouch oppervlak • Koelkast (105l) met uitneembaar vriesvak en binnenverlichting • Koelkastfront in edelstaal optiek • Mengkraan in de keuken • Verlichting badkamer (LED / 12V) • Kledinghaken en toilethouder • Badkamer met veel opbergruimte onder wastafel en verlichte spiegel • Spoeltoilet met LED-aanduiding voor waterstand en verrijdbare tank • Handgreep badkamerdeur tweekleurig chroom • Wastafel wit • Uitselbaar raam van melkglas in badkamer, met verduisterings- en muggenrollo

Water

Verrijdbare afvalwatertank (24l) • Schoonwatertank (vast ingebouwd 10^d/25^e l) met vulopening buiten • Controlepaneel schoonwatertank • Buitendouche

Multimedia

Gemonteerde antennekabel en contactdoos (230V)

Techniek / verwarming / klimaat

TRUMA gaskachel Combi 4 met CP Plus en iNet gereed, met uitlaasopeningen warme lucht en geïntegreerde boiler (10 l) • iNet Box voor bediening van de verwarming met een smartphone app (TRUMA) • Rookmelder • Schakelaar bij de deur voor plafondlamp en voortentlamp • Netvoedings-schakelautomaat 350 W en zekeringautomaat (230V) met aardlekschakelaar • Spot(s) (LED / 12V) • Contactdozen 230V

Chassis

Gegalvaniseerd lichtgewicht systeem chassis AL-KO • Euro-assysteem AL-KO • Zelfnastellende AL-KO AAA remmen • Stabilisatorkoppeling AKS 3004 AL-KO • Terugrij-automaat • Schokdempers • Laagprofielbanden • Neuswiel met gewichtsaanduiding • Disselafdekking "wit" • Gegalvaniseerde Stabilform uitdraaisteunen met verlengde spindels • Toelating voor maximum snelheid 100 km. Toegestane maximum snelheid verschilt per land

Opbouw buiten

Sandwich bouwwijze • Front deels in LFI techniek • Garage in front • Geïsoleerde wielbakken • Rondom uitzetbare, dubbele, getinte ramen met éénhandsbediening en geïntegreerde verduisterings- en muggenrollo's • Toegangsdeur met afvallemmer, opbergvakken en geïntegreerde en geïsoleerde instap. Getint raam in bovendeel deur met verduisteringsplissé • Disselbakdeksel met gasveren en driepunts vergrendeling • Rangeer handgrepen • Reservewielhouder in disselkast met stalen reservewiel • Derde remlicht, geïntegreerd • 2 Achteruitrijlampen • 2 Mistachterlichten • Voortentlamp (LED) • Vuldeksel watertank met opvangkoord • Eénsleutel slotsysteem • Geforceerde ventilatie volgens EN-Norm 1645-1

Verklaring tekens zie pagina 12





BIANCO EMOTION DETAILS



+++ 12 jaar garantie op dichtheid van de opbouw. Deze garantie geldt alleen als er een jaarlijkse inspectie bij een officiële Fendt dealer is uitgevoerd +++ Certificering volgens de Europese norm ISO 9001:2000 +++ Milieumanagement certificering volgens DIN en ISO 14001/2004 +++ 47 mm dikke vloer voor optimale isolatie +++ boven de ramen zijn regen-/markieslijsten gemonteerd +++ aftapkraan voor het ledigen van de waterleidingen +++ solide schroefverbindingen +++ aluminium zijwandplaat uit twee delen +++ solide meubelconstructie uit meervoudig verlijmd multiplex +++ robuuste scharnieren, uitzetters en sloten +++ 2 polige aardlekschakelaar 30mA



Bianco Emotion 445 FH – het nieuwe concept:

- Garage voorin
- Extra bergruimte door variabele indeling
- Een hoog dwarsbed voorin
- Inschuifbare tafel, in combinatie met nachtkastje
- Lounge zitgroep met voorgevormde kussens in de vorm van een schaal
- Buitendouche
- Twee extra grote zijvensters
- Truma Combi 4 gasverwarming met digitale bediening (CP Plus) en iNet gereed met geïntegreerde 10 liter boiler en iNet Box voor de bediening via een smartphone app
- Unieke indeling voor een actieve vakantie
- De Bianco Emotion heeft het Nabucco Cherry meubeldecor en de Padua stoffering

Belangrijke informatie:

Alle opgegeven beschrijvingen en afbeeldingen in deze catalogus met betrekking tot leveringsomvang, technische gegevens, constructie, uitrusting, materiaal en uiterlijke kenmerken corresponderen met de informatie bekend ten tijde van het in druk gaan en zijn geheel vrijblijvend. Fendt-Caravan behoudt zich het recht voor veranderingen door te voeren aan de constructie, respectievelijk verkoop-technische aanbiedingen te doen die voor de koper redelijk geacht worden. Druk- en fototechnische kleurverschillen zijn niet volledig uit te sluiten.

Bij gewichtsaanduidingen zijn door het gebruik van natuurlijke materialen en grondstoffen afwijkingen tot ongeveer +/- 5% mogelijk. Door het inbouwen van extra's wordt het eigen gewicht hoger. Alle maatopgaven zijn vrijblijvend en kunnen enigszins veranderd worden. De in deze folder afgebeelde modellen bevatten extra's en decoratiemateriaal die niet tot de standaard uitrusting behoren. Per land kunnen de modelvarianten verschillen. Zelf afhalen bij de fabriek is om organisatorische redenen niet mogelijk. Opgave van maten en gewichten zijn conform de EU richtlijn 1230/2012, voorzover in deze catalogus, inclusief technische gegevens en pijlslijsten geen afwijkende opgaven vermeld staan.

De gewichten van caravans worden berekend op basis van de EG richtlijn 97/27 / EG. Accessoires en uitrusting kunnen invloed hebben op het ledig gewicht en het laadvermogen. Het gewicht van de basisuitrusting (100% gevulde aluminium gasfles 11 kg), schoonwatertank gevuld met 10 l. water, 100% gevulde spoeltank toilet, 100% gevulde waterboiler) is opgenomen in de massa rijkklare toestand, overeenkomstig de opgaven van de fabrikant, waardoor het laadvermogen vermindert. Het laadvermogen is gelijk aan het verschil tussen de technisch toelaatbare maximum aslast en de massa in rijkklare toestand. Bij deze waarde moet rekening worden gehouden met het gewicht voor extra accessoires en persoonlijke uitrusting.

De technisch toelaatbare maximum aslast in beladen toestand mag in geen enkel geval worden overschreden. Neem bij vragen contact op met uw Fendt dealer.

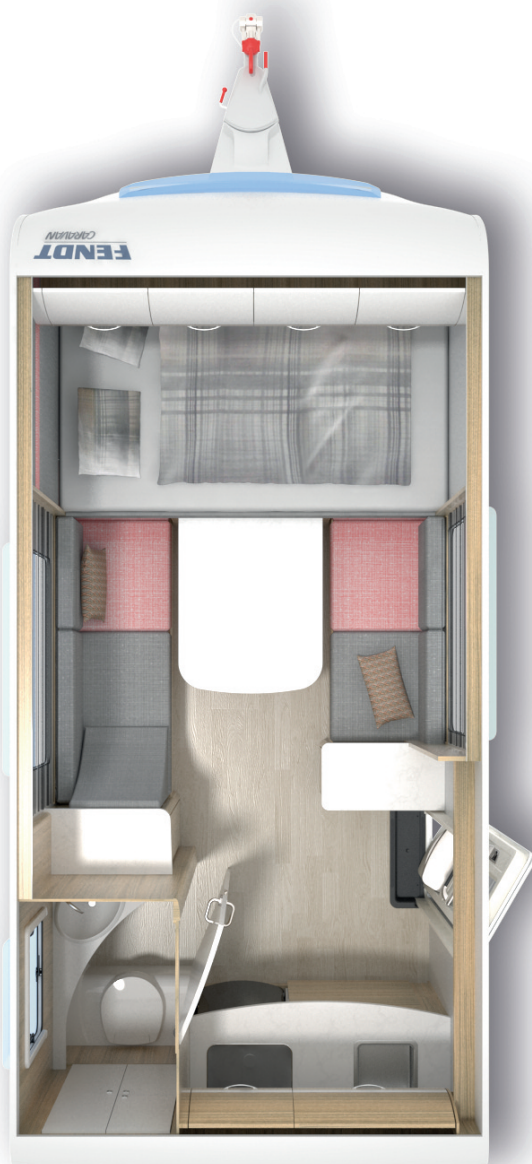
Veranderingen in prijs, constructie en uitvoering zijn voorbehouden.

BIANCO EMOTION

INDELINGEN / BASISGEGEVENS



QR-Code scannen –
en de Bianco Emotion
film bekijken



BIANCO EMOTION

445 FH Emotion

Totale lengte	cm	679
Opbouwlengthe	cm	567
Binnenlengthe	cm	482
Totale breedte	cm	232
Totale hoogte	cm	263
Stahoogte	cm	195
Slaapplaatsen		2
Bedmaten voorkant	cm	140 x 210
Bedmaten achterkant	cm	-
Bedmaten midden	cm	-
Bedmaten stapelbed	cm	-
Max. aslast	kg	1500 ^{g)}
Ledig gewicht	kg ^{b)}	1170
Basis uitrusting	kg ^{a)}	53
Massa rijklaar	kg ^{c)}	1223
Laadvermogen	kg ca.	277
Bodem-/dak-/wanddikte	mm	47 / 39 / 31
Banden	ⁱ⁾	205/65 R 15
Enkel-/tandemas		1
Omloopmaat voortent	cm	932



Bianco Emotion 445 FH

Verklaring tekens:

- 100% gevulde aluminium gasfles (11 kg), schoonwatertank gevuld met 10 l. water, 100% gevulde spoeltank toilet, 100% gevulde waterboiler
- Het eigen gewicht is de ledige massa van het voertuig zonder water, gas of andere accessoires
- Gewicht caravan, volgens EU richtlijn 1230/2012, inclusief basisuitrusting (100% gevulde aluminium gasfles (11 kg), schoonwatertank gevuld met 10 l. water, 100% gevulde spoeltank toilet, 100% gevulde waterboiler
- Inhoud schoonwatertank, volgens EU richtlijn 1230/2012, waarbij rekening wordt gehouden met een vulling van 10l.
- Inhoud van de watertank, 25l / 45 l, exclusief inhoud van de afvoer.
- Door het gebruik van een nieuw onderstel zijn verschillende maximum aslasten mogelijk. Uw dealer kan u daarover informeren.
- Het is de fabrikant toegestaan alternatieve bandenmaten te monteren

FENDT
CARAVAN

Fendt Caravans Nederland BV • Pieter Zeemanweg 170 • 3316 GZ Dordrecht
Telefoon 078 - 6511844 • Telefax 078 - 6182364

www.fendt-dealers.nl